

Ankastre Ankastre soğutmalı paslanmaz çelik yüzey

SIRA # _____

MODEL # _____

ADI # _____

SIS # _____

AIA # _____



341059 (D14C6)

Ankastre soğutmalı
paslanmaz çelik yüzey (6
GN tepsi kapasiteli)

Ana Özellikler

- Üçüncü taraf kuruluşlar tarafından onaylanmış CB ve CE sertifikalı.
- Modern tasarımlı kurulumlara uygun, kolay temizlenebilir ve ankastre montaj yapılacak şekilde tasarlanmıştır.
- 0,1°C hassasiyetle ayarlanabilen sıcaklık kontrolü.
- HACCP yönetmeliklerine uygun, ısı değişimlerinde görsel alarm veren dijital kontrollü termostata sahiptir.
- 1,2,3,4,5 ve 6 adet GN 1/1 ölçülerde küvet alacak seçenekleri mevcuttur.
- Doğru sıcaklıkta sunulan yiyecekler, Afnor Standartlarına göre çekirdek (merkez) sıcaklığını korur.
- Otomatik defrost, evaporatörlerin temizlenmesini ve havuzun verimli soğutmasını garanti eder.
- UZAKTAN Soğutmalı modeller mevcuttur.
- Yemekleri tabaklarda servis etmek için tasarlanmıştır.
- Kondens suyu bir drenaj deliğinden sabit bir drenaja akıtılır.
- Yüzey matı aksesuar olarak mevcuttur.

Konstruksiyon

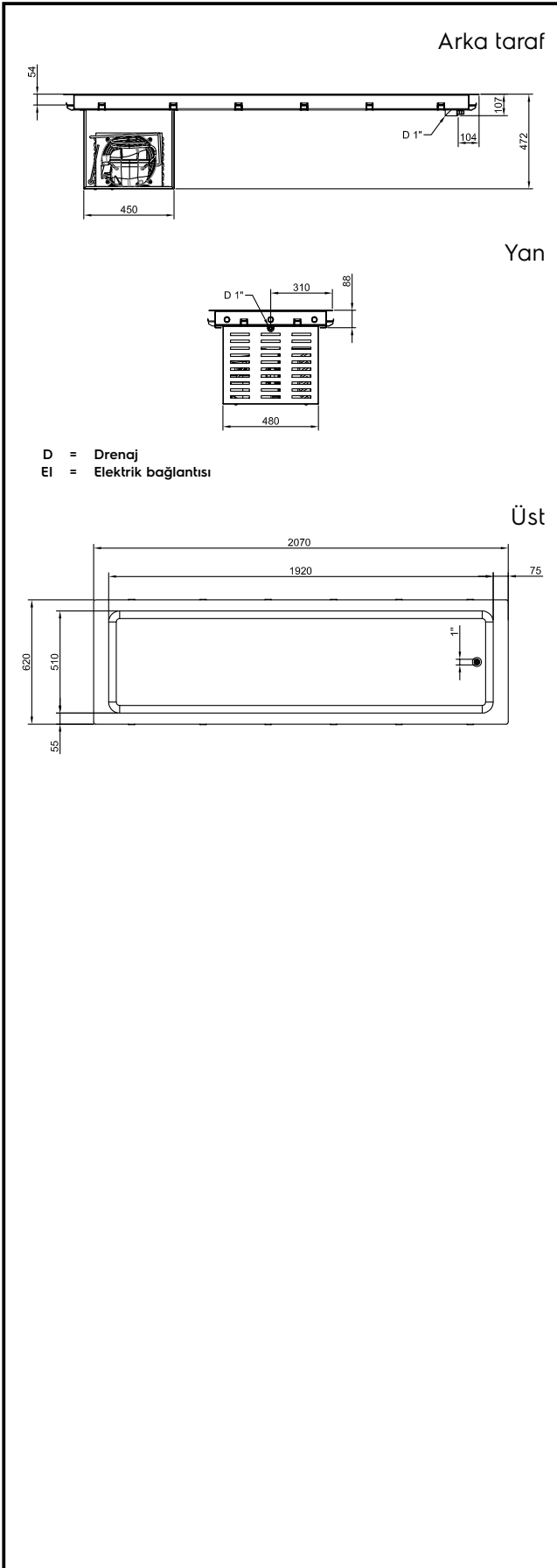
- Suyun kolayca drenaja doğru akabilmesi için hazne tabanı eğimlidir.
- Temizleme işlemlerini kolaylaştırmak için havuzun köşeleri yuvarlatılmıştır; tümüyle AISI 304 paslanmaz çeliktir. Ayrıca bir drenaj deliği mevcuttur.
- Sıcaklık göstergeli elektronik kontrol.
- Suya karşı koruma sınıfı: IPx2
- Paslanmaz yüzeyin alt yüzüne özel bir şekilde yerleştirilmiş olan bakır borular ile yüzeyin soğutulması sağlanır.
- Preslenmiş paslanmaz çelik üst yüzey 30 mm derinliğindedir, kenarları yuvarlatılmıştır ve daha kolay temizlik için drenaj deliği vardır.

Sürdürülebilirlik

- En düşük çevre etkisi için (GWP = 3) - hidrokarbon soğutucu gaz R290 - CFC ve HCFC içermez.
- Siklopentanlı yüksek yoğunluklu genleştirilmiş poliüretan köpük, enerji dağılımını azaltmak için mükemmel bir yalıtım sağlar.



Onay: _____



Elektrik:

Voltaj: 220-240 V/1N ph/50 Hz
Elektrik gücü max: 0.6 kW

Su:

Su drenaj çıkış çapı: 1"

Temel bilgiler:

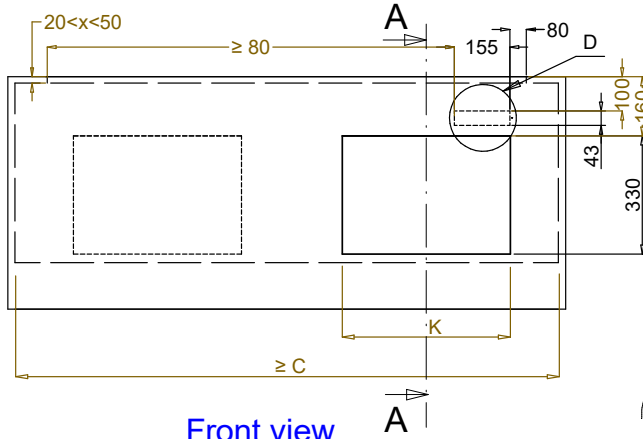
Dış boyutlar, Genişlik: 2070 mm
Dış boyutlar, Derinlik: 620 mm
Dış boyutlar, Yükseklik: 390 mm
Net ağırlık: 55.6 kg
Ambalajlı ağırlık: 103 kg
Ambalaj yüksekliği: 750 mm
Ambalaj genişliği: 660 mm
Ambalaj derinliği: 2110 mm
Ambalajlı hacim: 1.04 m³
Üst tabla sıcaklığı: -10 / 0 °C
Üst tabla sıcaklığı: -10 / 0 °C

Soğutma verileri:

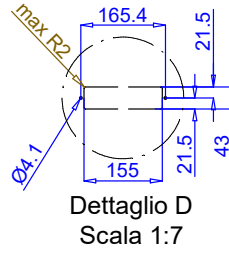
Soğutucu gaz tipi: R290

Sürdürülebilirlik

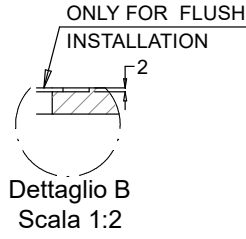
Ses seviyesi: 59 dBA



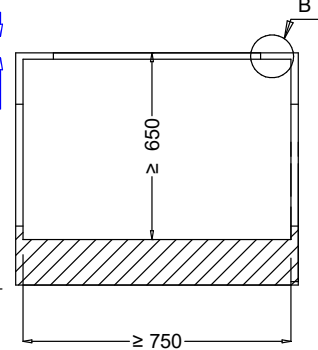
Front view
Scala: 1:10



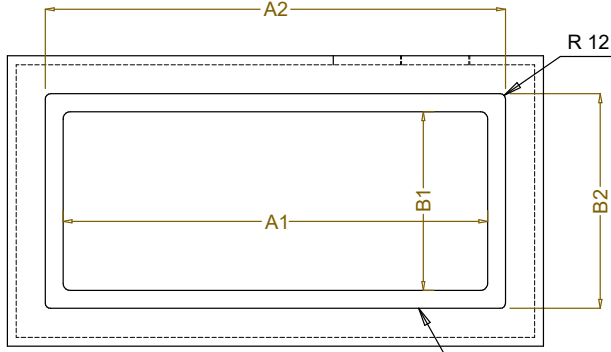
Dettaglio D
Scala 1:7



Dettaglio B
Scala 1:2



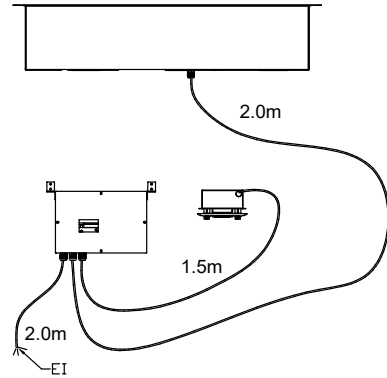
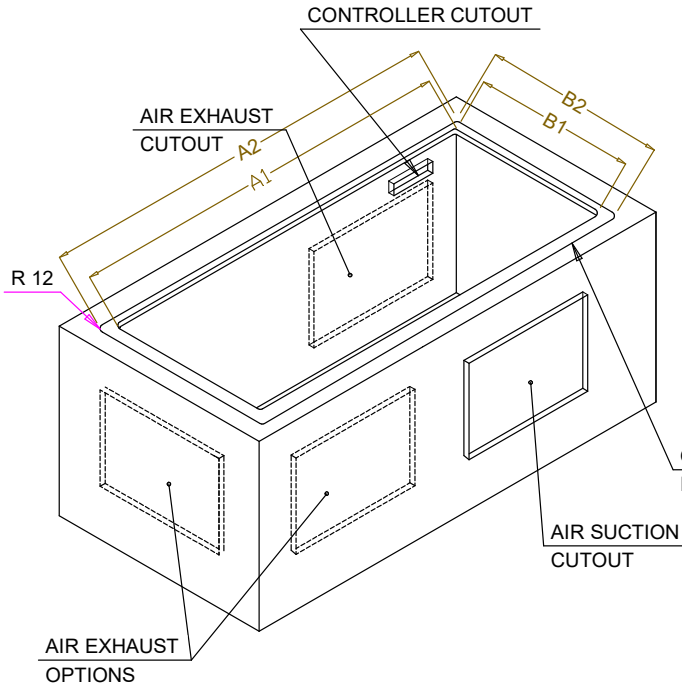
Section Cut A-A
Scala: 1:10



Top view
Scala: 1:20

ONLY FOR FLUSH
INSTALLATION

CAPACITY	CUTOUT		LOWERING FOR FLUSH INSTALLATION		C	K
	A1	B1	A2	B2		
1GN	370	580	454	624	550	380
2GN	690		774			
3GN	1020		1104			
4GN	1340		1424			
5GN	1660		1744			
6GN	1990		2074			



ONLY FOR FLUSH
INSTALLATION

595T01P00 - COLD S/S SURFACE

Ankastre

Ankastre soğutmalı paslanmaz çelik yüzey

Şirket önceden haber vermeksizin ürünlerde değişiklik yapma hakkını saklı tutar.
Basım sırasında tüm bilgiler doğrudur.